

ตอบตรงเรื่องมะเร็ง

จากคำถามโรคมะเร็งที่พบบ่อย สู่คำตอบที่ชัดเจน
เข้าใจง่ายและตรงใจท่าน



สสส. สำนักงานกองทุนสนับสนุน
การสร้างเสริมสุขภาพ



ศูนย์มะเร็ง คณะแพทยศาสตร์
มหาวิทยาลัยสงขลานครินทร์

1.

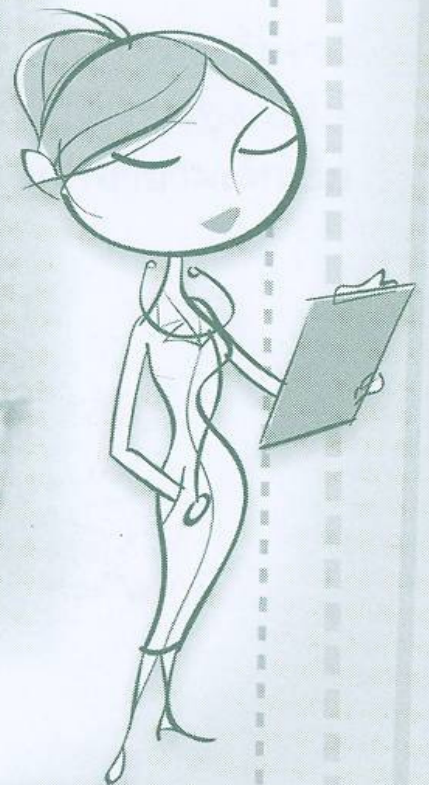
ความรู้ทั่วไป เรื่องโรคมะเร็ง

ตอบคำถามโดย :

พศ.พญ.ภัทรพิมพ์ สรรพวีรวงศ์

หน่วยมะเร็งวิทยา

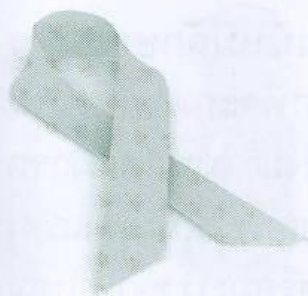
ภาควิชาอายุรศาสตร์



คำถามที่ 1

โรคมะเร็งเกิดจากสาเหตุอะไร ?

คำตอบ



สาเหตุของโรคมะเร็งในปัจจุบัน เชื่อว่าเกิดจาก 2 สาเหตุใหญ่ ๆ โดยสาเหตุส่วนแรก คือ เป็นเรื่องของภายในร่างกายของเราเองซึ่งเกี่ยวกับสารพันธุกรรมที่เรียกว่า “ยีนส์” ที่เราได้รับมาจากคุณพ่อคุณแม่กำหนดให้เราเป็นอย่างโน้นอย่างนี้ ในส่วนของมะเร็งก็เช่นกันโดยเชื่อว่ามียีนส์ที่ควบคุมเกี่ยวกับเรื่องของการเกิดการเติบโตของมะเร็งแล้วก็มียีนส์ในร่างกายที่ควบคุมเกี่ยวกับเรื่องของการป้องกันไม่ให้มะเร็งเติบโต เพราะฉะนั้นถ้าเกิดว่า 2 ส่วนนี้ทำงานไม่สมดุลกันก็อาจจะทำให้เกิดมะเร็งขึ้นได้

อีกส่วนหนึ่งก็คือ จากปัจจัยภายนอก ซึ่งเกี่ยวกับเรื่องสิ่งแวดล้อม เช่น เรื่องของบุหรี่ เรื่องของแสงแดด ปัจจัยทั้งภายในและภายนอกอาจจะเกี่ยวข้องกันแล้วก็ส่งผลให้เกิดมะเร็งในที่สุด

คำถามที่ 2

เราจะป้องกันโรคมะเร็งได้อย่างไร ?

คำตอบ



ต้องพยายามป้องกันปัจจัยที่ทำให้เกิดมะเร็งจากปัจจัยภายนอก ปัจจัยภายนอกเป็นสิ่งที่เราป้องกันได้ ตัวอย่างเช่น งดสูบบุหรี่ ใครที่กำลังสูบบุหรี่อยู่พยายามเลิกเสีย



คำถามที่ 3

คำตอบ



เราจะสามารถตรวจหามะเร็งได้หรือไม่ อย่างไร ?

ขึ้นอยู่กับมะเร็งแต่ละชนิด ในปัจจุบันนี้มีมะเร็งหลายชนิดมากที่เราสามารถที่จะตรวจตั้งแต่ระยะเริ่มแรกได้ที่เราเรียกว่า “ตรวจคัดกรองโรคมะเร็ง” ตัวอย่างเช่น มะเร็งปากมดลูก เพื่อที่จะดูว่าผู้หญิงคนนั้นมีลักษณะการเปลี่ยนแปลงของเซลล์บริเวณปากมดลูกที่จะกลายเป็นมะเร็งหรือว่าเป็นมะเร็งแล้วหรือยัง มะเร็งเต้านมก็สามารถที่จะตรวจได้โดยการทำการตรวจเต้านม ด้วยเครื่องแมมโมแกรมหรือการตรวจเต้านมด้วยตนเองทุกเดือนหรือมะเร็งลำไส้ใหญ่ก็สามารถที่จะตรวจด้วยการส่องกล้องตรวจลำไส้ใหญ่ทางทวารหนักได้ เพราะฉะนั้นการตรวจคัดกรองขึ้นอยู่กับมะเร็งแต่ละชนิด

คำถามที่ 4

คำตอบ

หากตรวจพบว่าเป็นมะเร็ง จะมีโอกาสหายหรือไม่ ?

ขึ้นอยู่กับระยะของโรคมะเร็ง ถ้าหากตรวจพบได้ตั้งแต่ระยะเริ่มต้น การรักษาในมะเร็งบางอย่างก็สามารถที่จะทำให้หายขาดได้ เช่น การผ่าตัด หรือว่ารังสีรักษา หรือแม้แต่เคมีบำบัด เพราะฉะนั้นการตรวจคัดกรองมะเร็งตั้งแต่ระยะเริ่มต้น หรือว่าเริ่มมีอาการผิดปกติ จึงมีความสำคัญมาก



คำถามที่ 5

คำตอบ

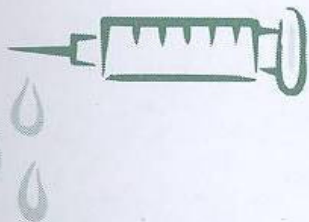


ผู้ป่วยมะเร็งควรดูแลหรือปฏิบัติตนอย่างไรจึงจะเหมาะสม?

แรกสุดเลย ก็คือ ควรจะพูดคุยปรึกษากับแพทย์ผู้รักษา เพื่อที่เราจะได้ปฏิบัติตัวให้สอดคล้องกับการรักษานั้น ให้ทราบถึงข้อดีข้อเสียผลข้างเคียงของการรักษาแต่อย่าลืมว่า ในส่วนของสภาพจิตใจนี้ก็ควรจะทำให้จิตใจให้แจ่มใส ดูแลสุขภาพร่างกายให้แข็งแรงอยู่เสมอ ในส่วนของหมอกที่ดูแลเกี่ยวกับคนไข้ที่ให้ยาเคมีบำบัด ผลข้างเคียงที่สำคัญอีกอย่างหนึ่งของยาก็คือ ทำให้คนไข้อาจจะอ่อนเพลียลง ติดเชื้อโรคได้ง่าย เนื่องจากหลังจากให้ยาเคมีบำบัดอาจจะ มีเม็ดเลือดขาวต่ำก็อาจจะดูแลตัวเองป้องกันในส่วนของ การติดเชื้อ การกินอาหารก็ควรจะให้สุก สะอาดทุกอย่าง

คำถามที่ 6

คำตอบ



เคมีบำบัดคืออะไร มีวิธีในการรักษาอย่างไร ?

ยาเคมีบำบัดส่วนใหญ่เป็นสารที่สังเคราะห์ขึ้นมา ซึ่งมีผลที่จะยับยั้งการเติบโตของเซลล์มะเร็ง ในปัจจุบันนี้ ยาเคมีบำบัดจะไม่มี ความจำเพาะหมายความว่า พอให้เข้าไปแล้วจะทำลายทุกเซลล์ในร่างกาย ไม่เว้นเซลล์มะเร็ง หรือว่าเซลล์เนื้อดี เพราะฉะนั้นจึงเป็นเหตุผลว่าทำไมคนไข้ ที่ให้ยาเคมีบำบัด จะเกิดภาวะเม็ดเลือดต่ำ ผม่วง คลื่นไส้ อาเจียน

สรุปว่า เป็นยาที่สังเคราะห์ขึ้นแล้วก็หวังผลในการ ทำลายเซลล์มะเร็ง เราสามารถที่จะให้ได้หลายทาง ไม่ว่าจะ เป็นการให้ทางเส้นเลือดให้ทางปาก หรือว่าให้ทางอวัยวะ เฉพาะที่ ก็ขึ้นอยู่กับมะเร็งแต่ละชนิดว่าควรให้ยาเคมีบำบัดไหม แล้วก็จะควรจะให้โดยวิธีไหน